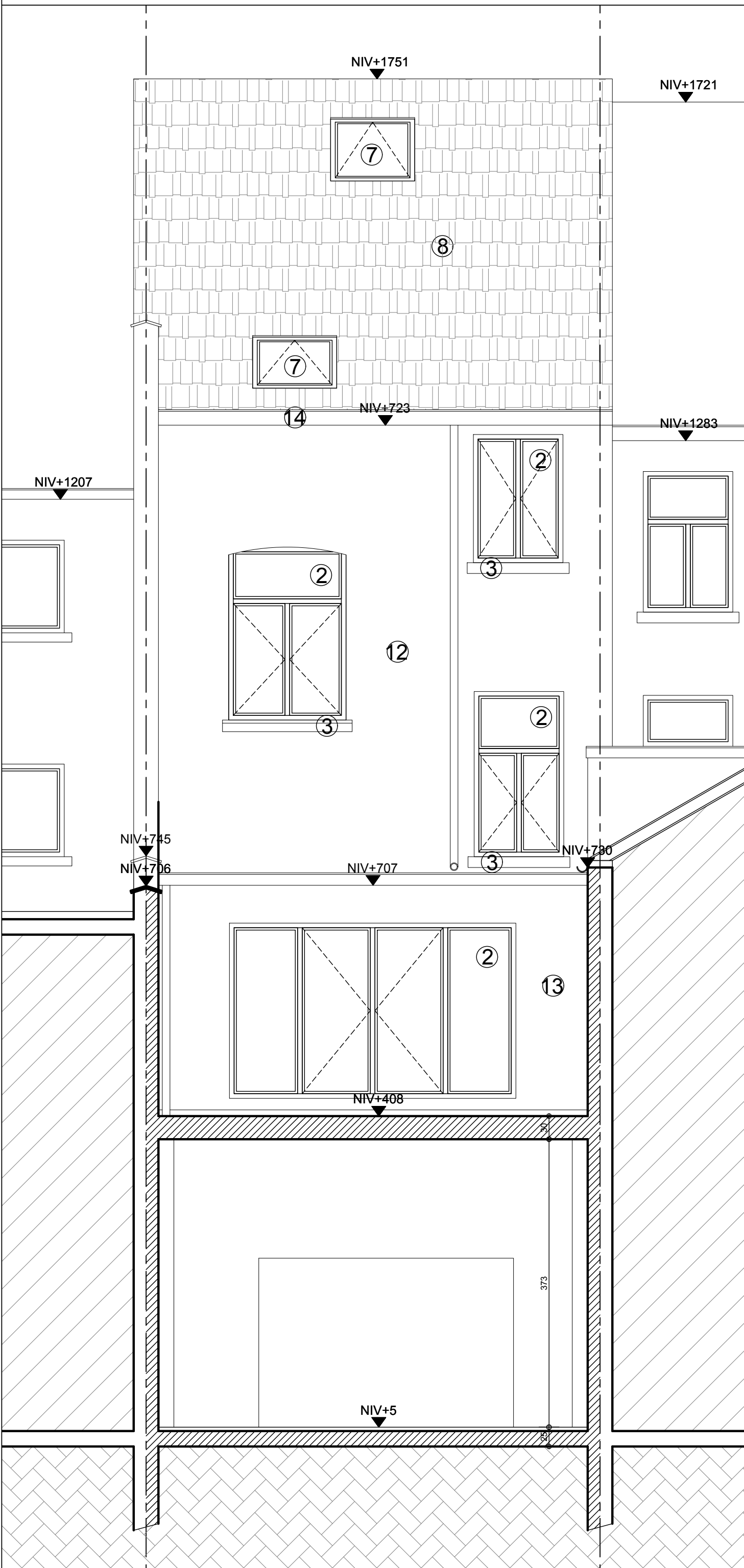
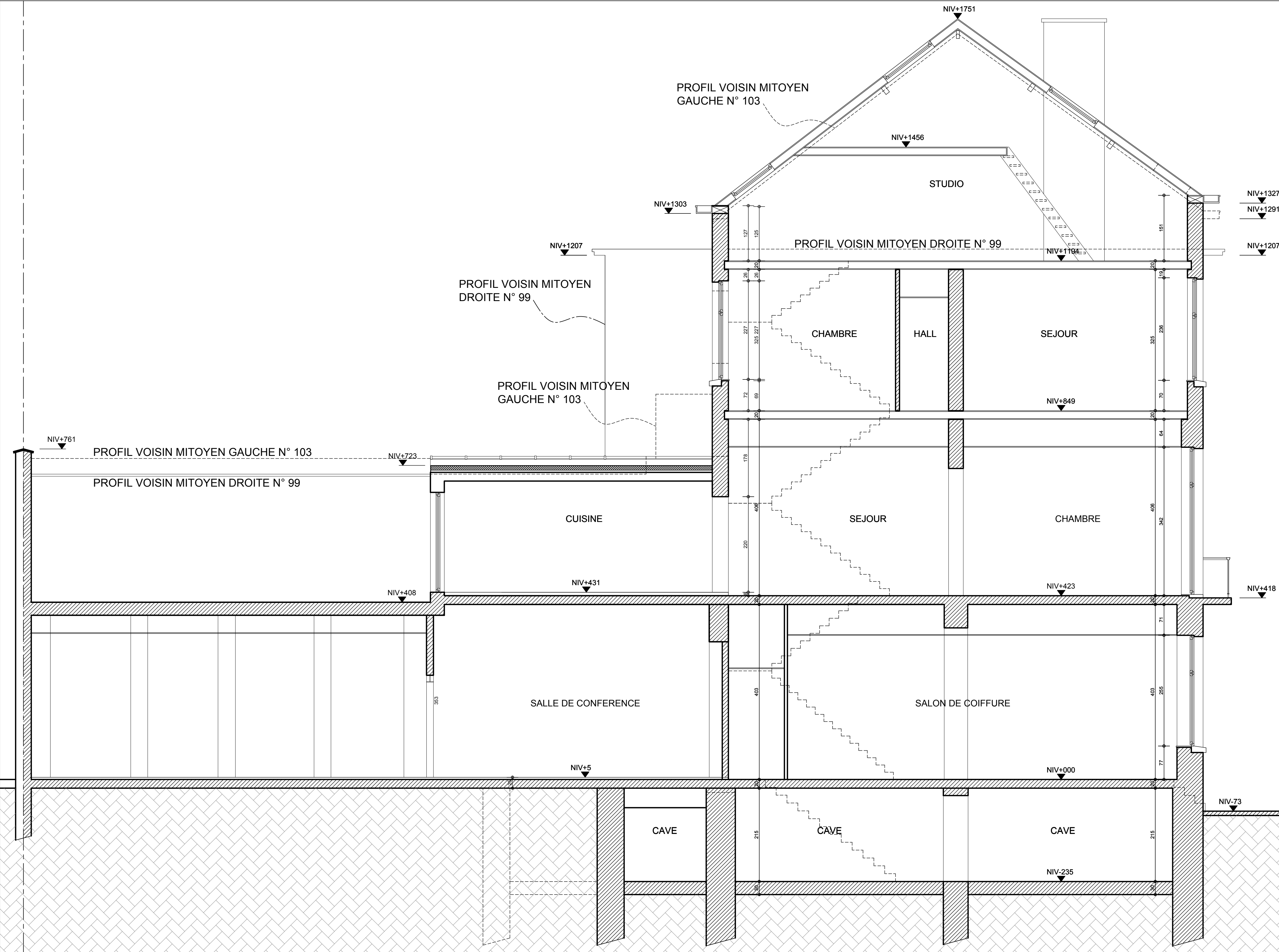


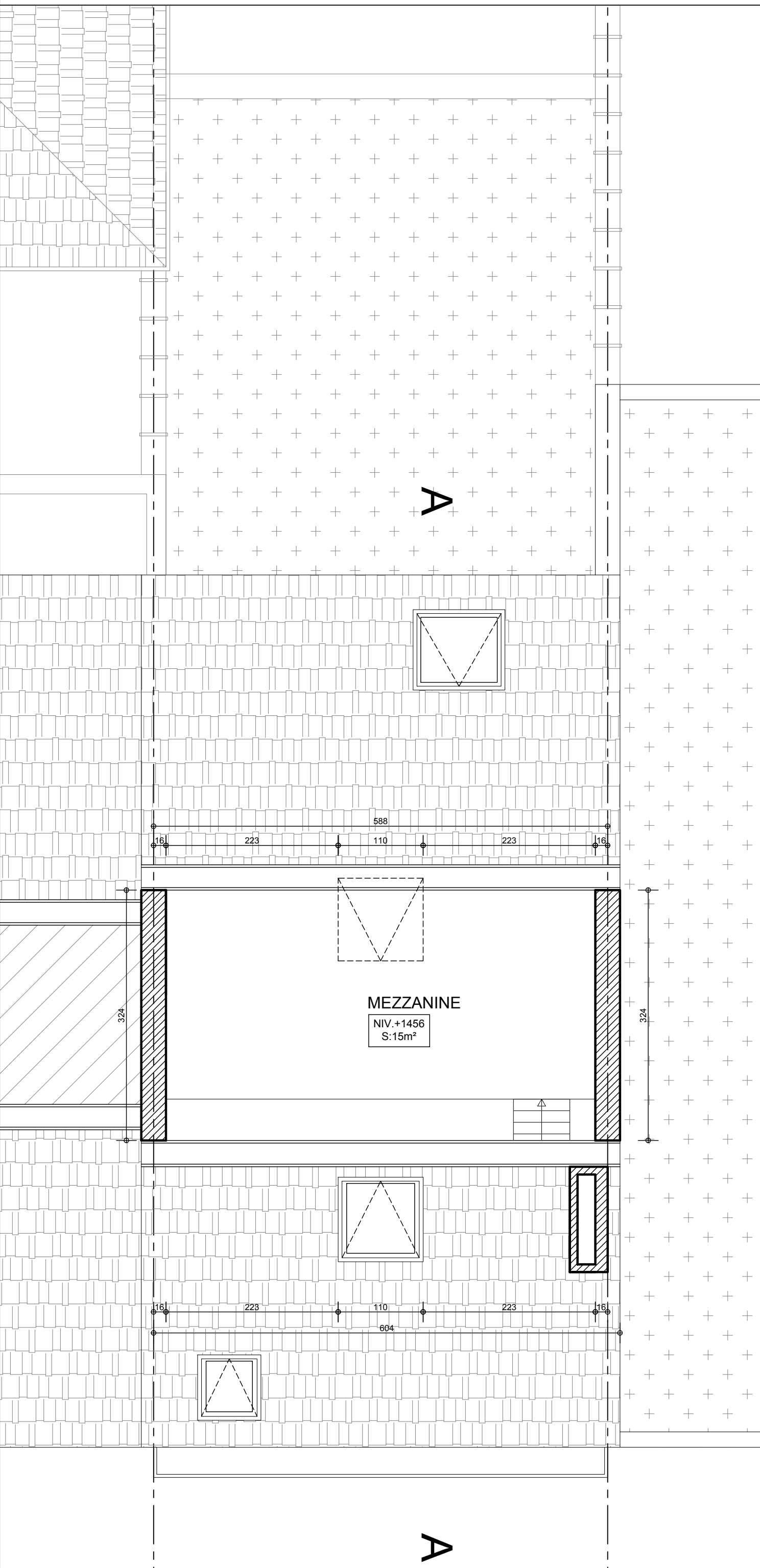
FACADE AVANT ECH 1/50



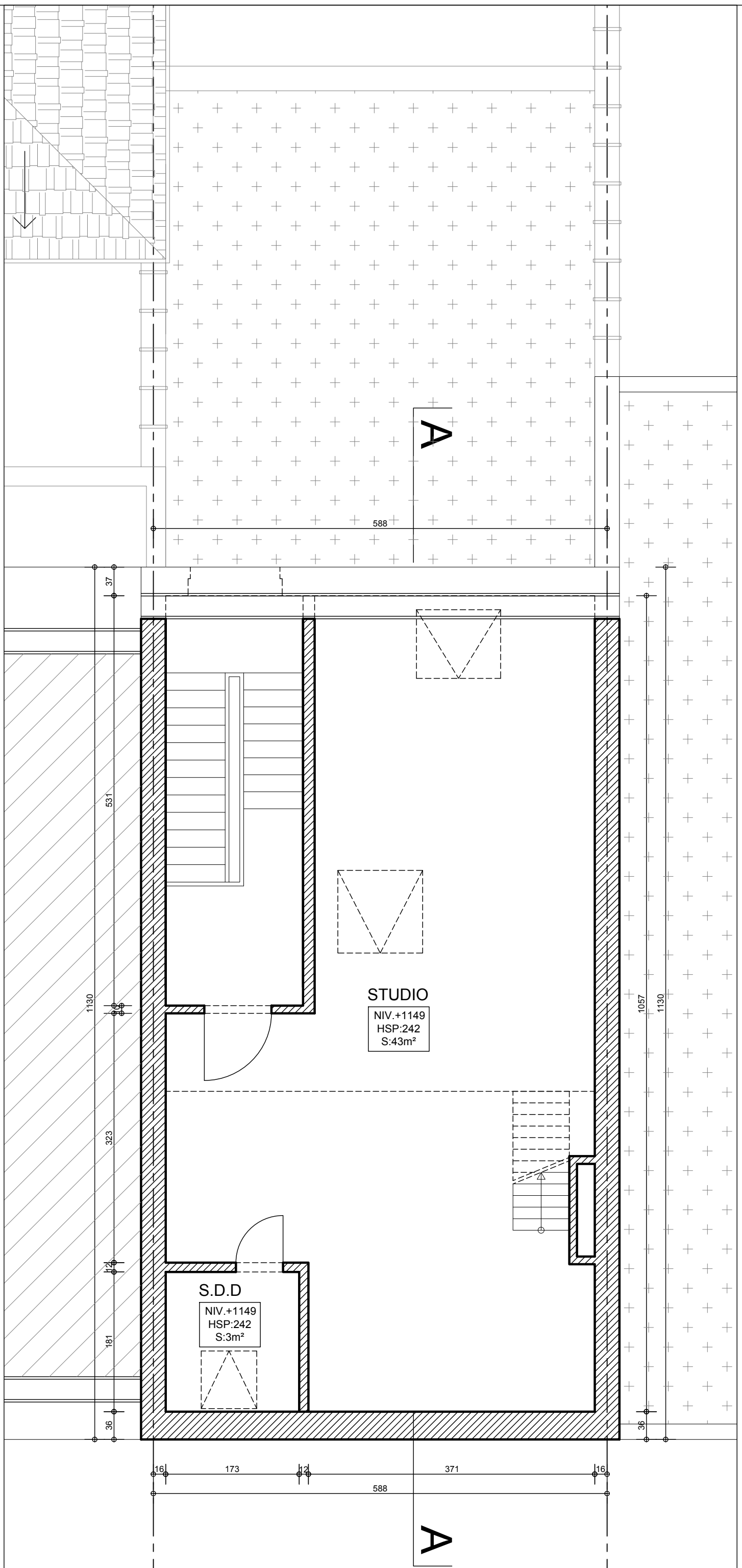
FACADE ARRIERE ECH 1/50



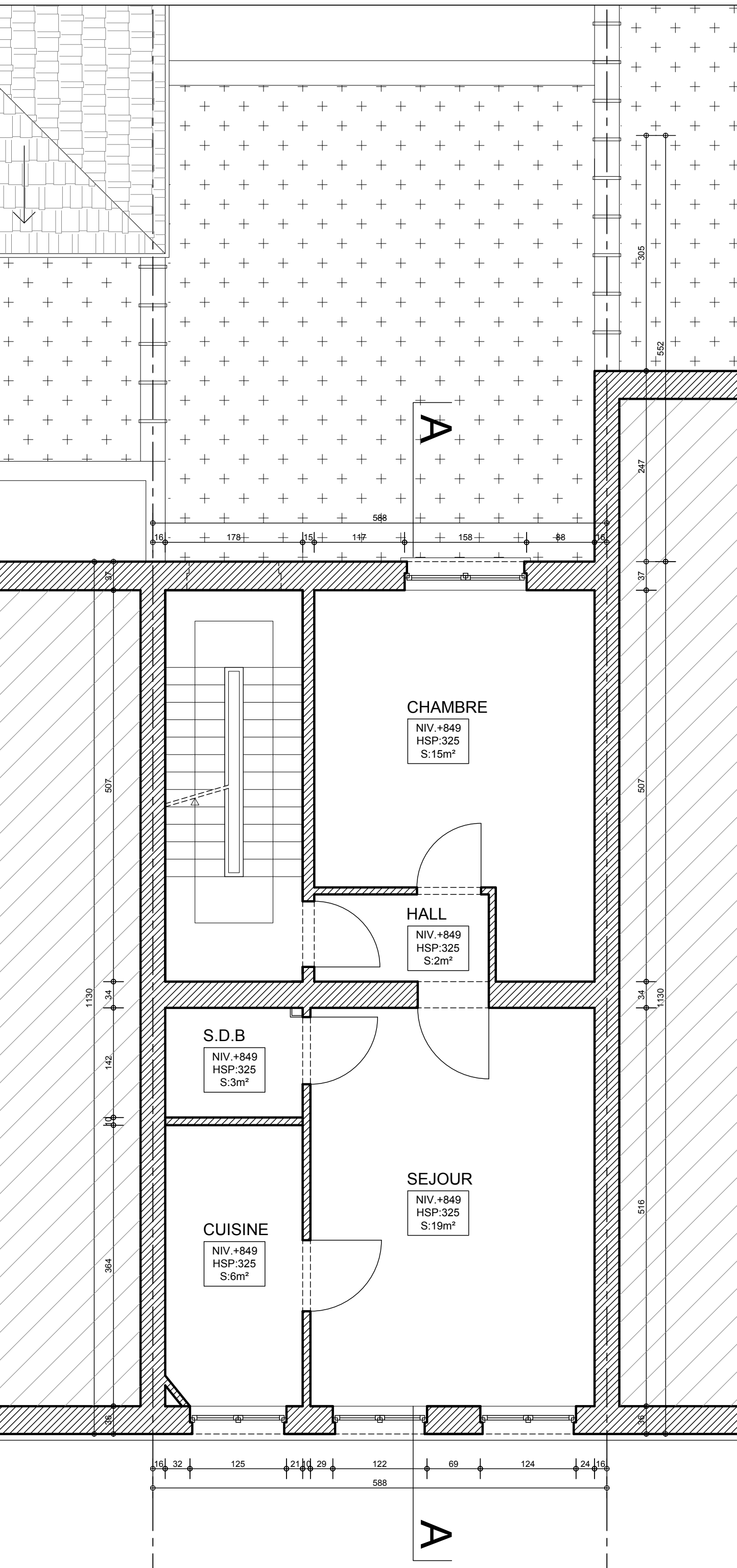
COUPE AA ECH 1/50



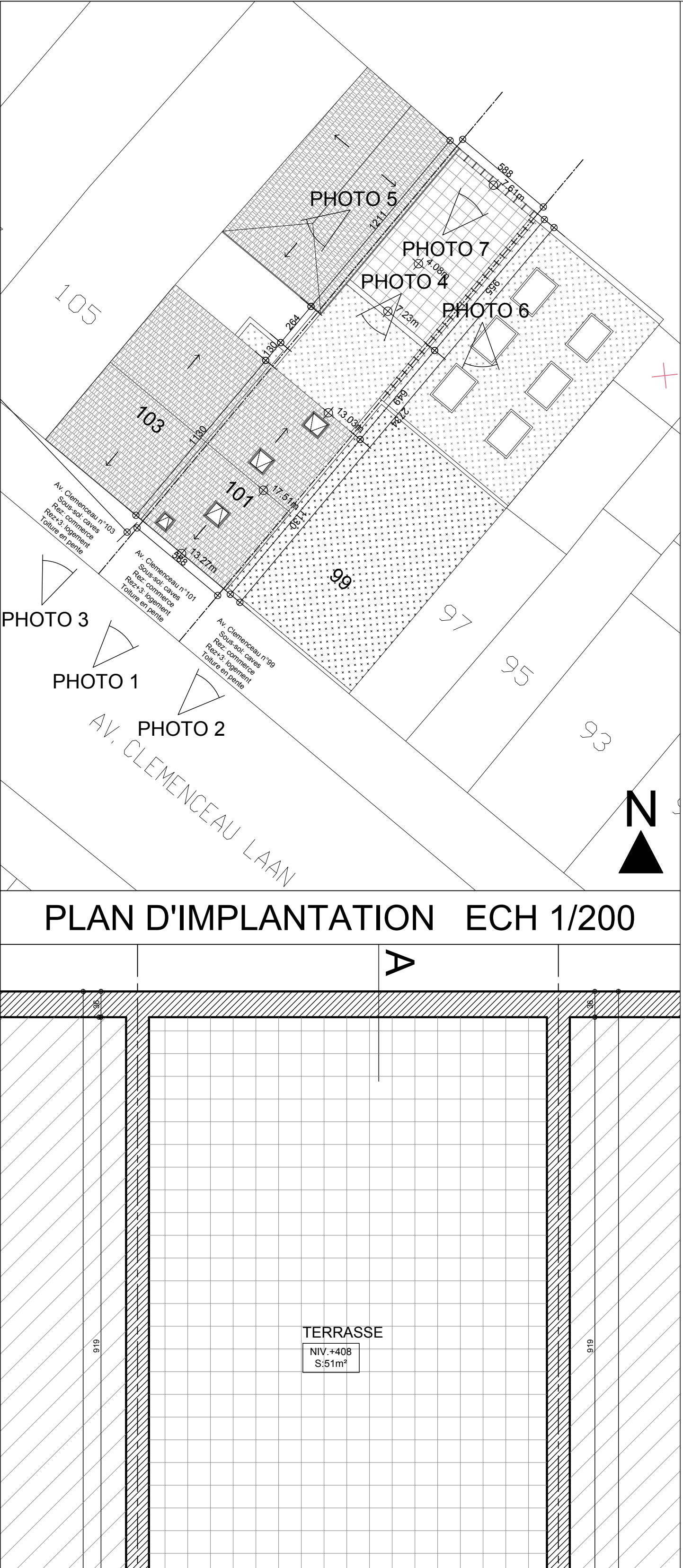
COMBLES ECH 1/50



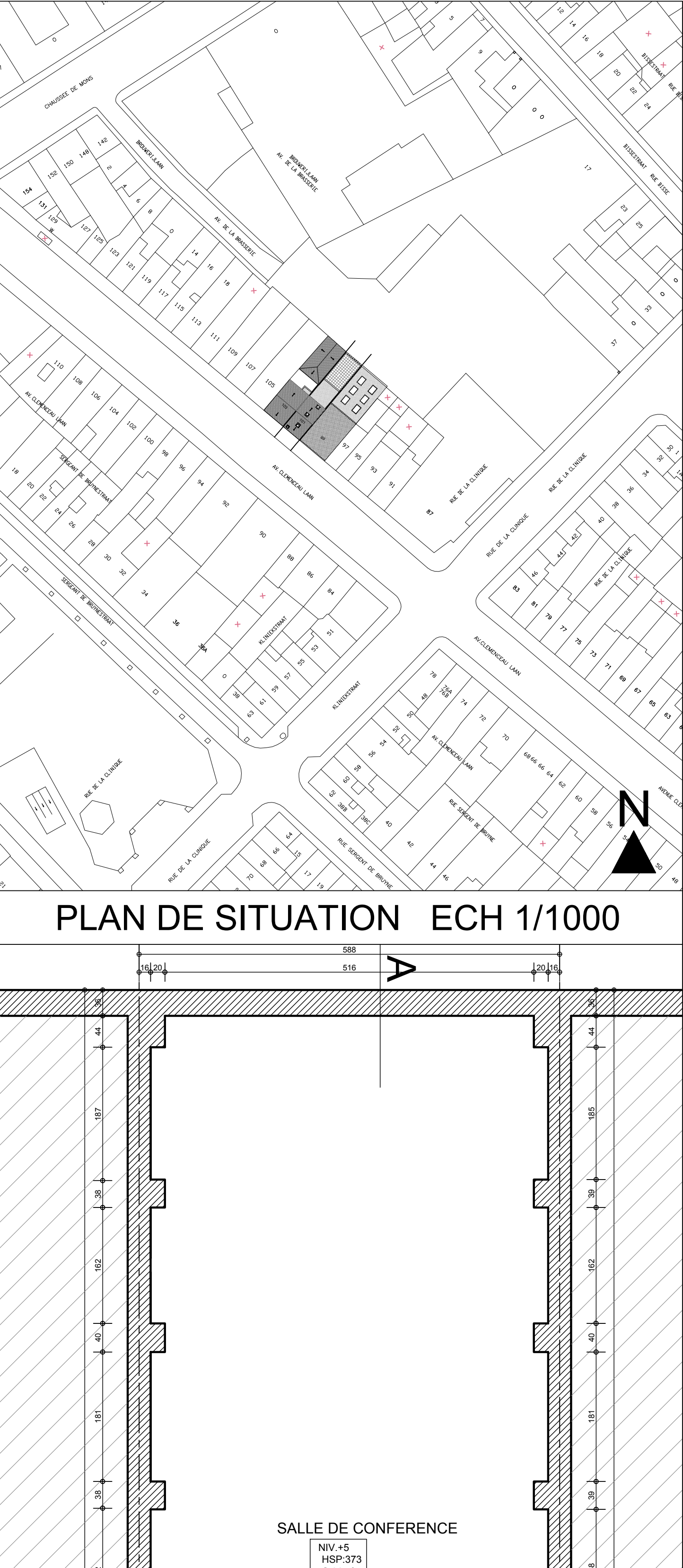
3EME ETAGE ECH 1/50



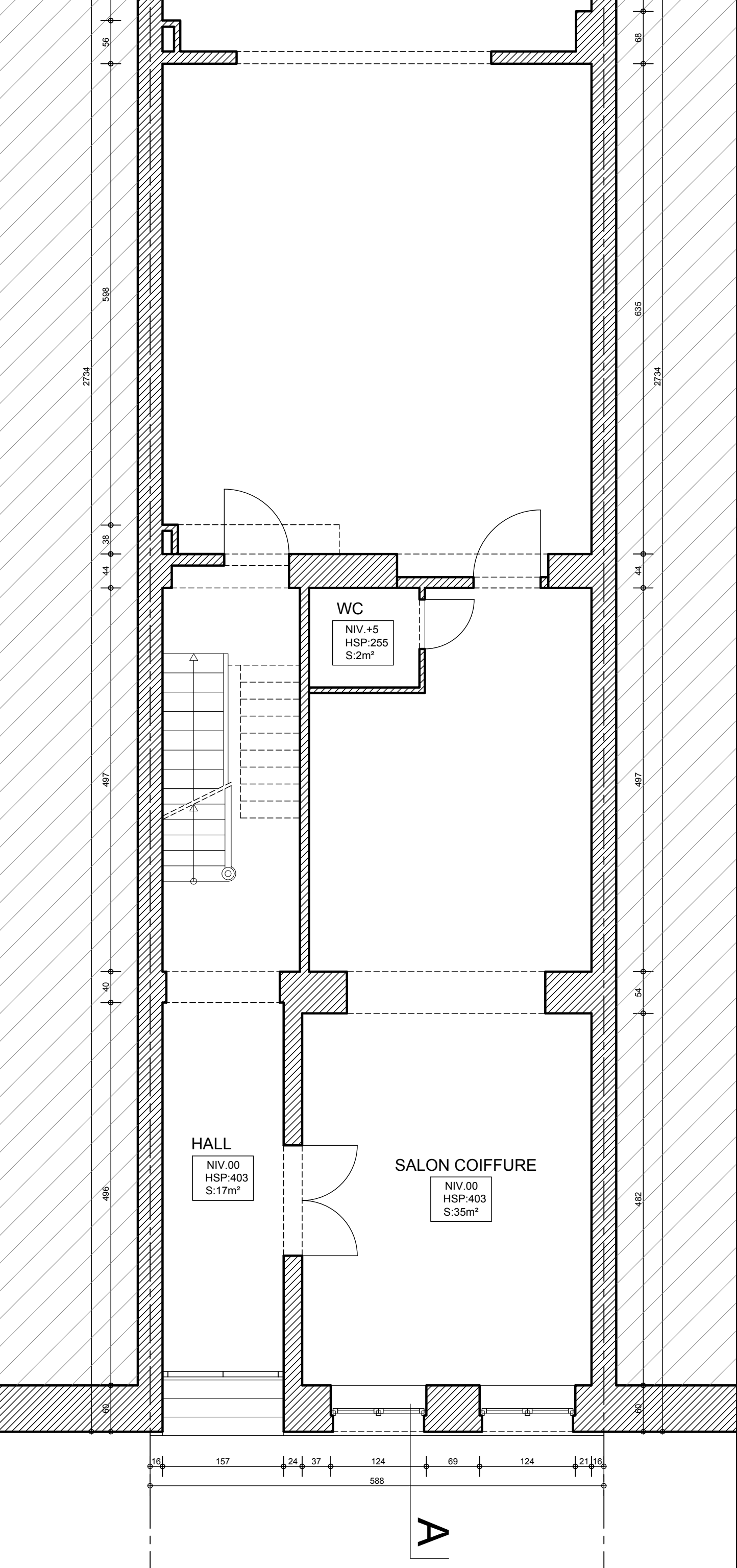
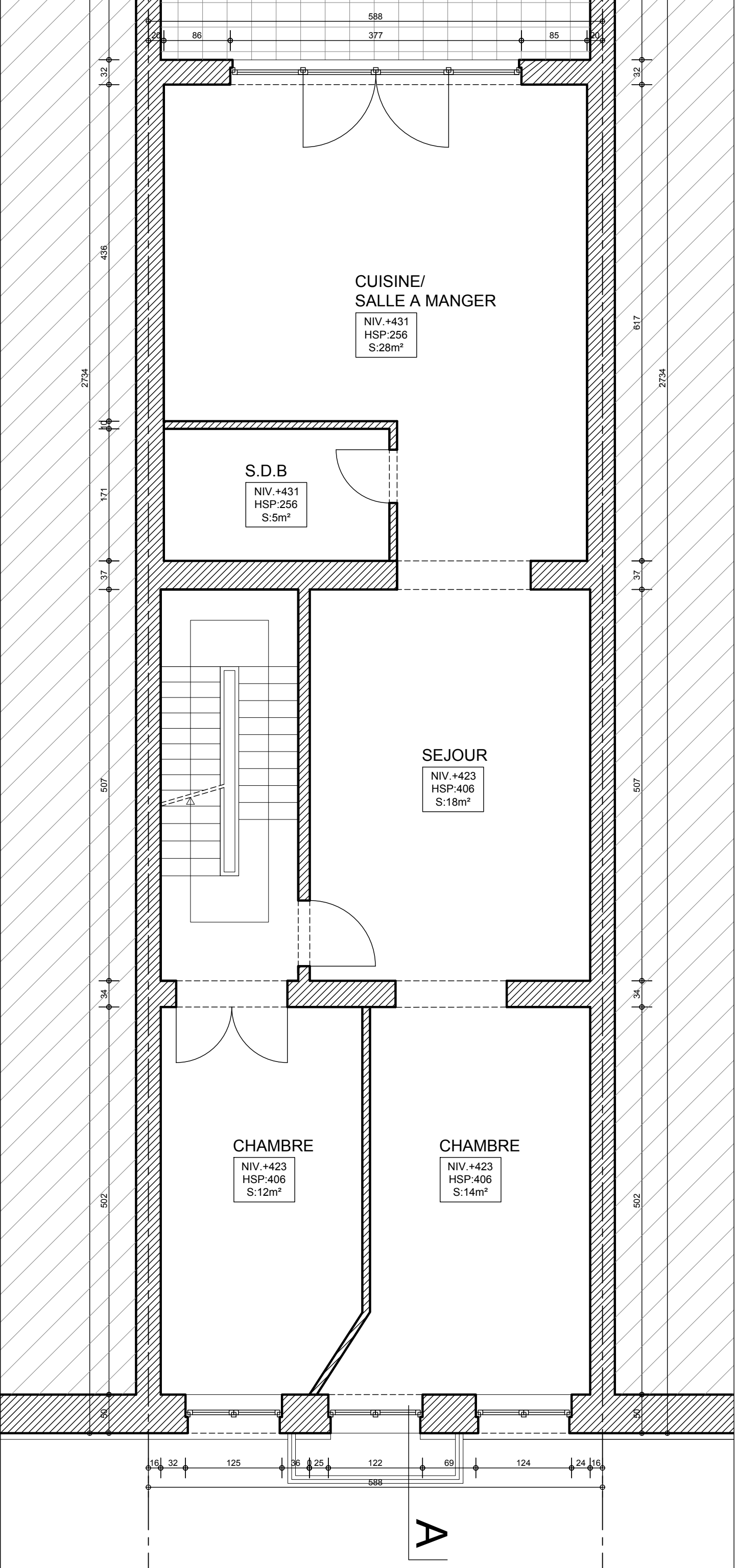
2EME ETAGE ECH 1/50



1ER ETAGE ECH 1/50



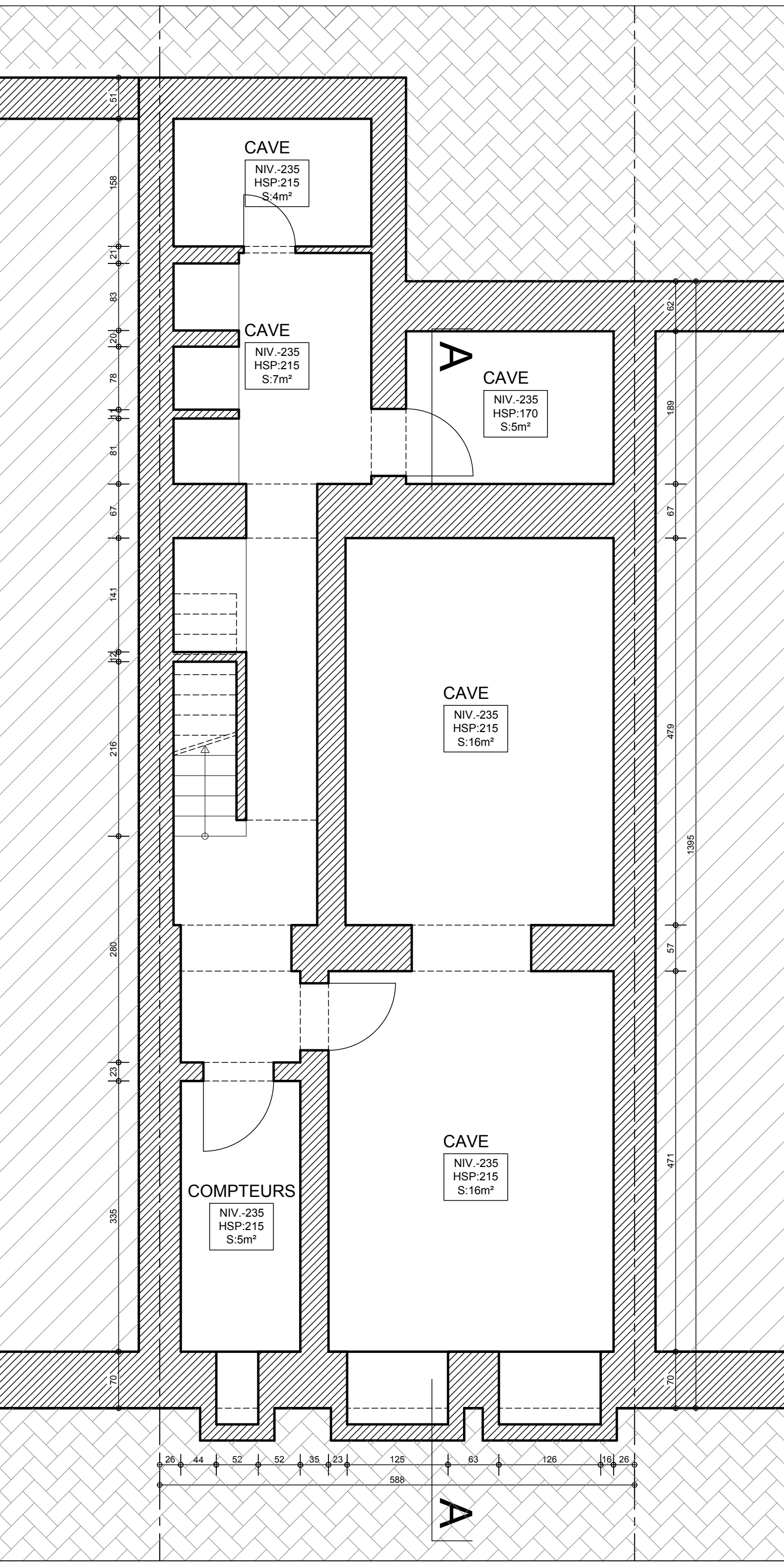
REZ-DE-CHAUSSEE ECH 1/50



LEGENDE

- ① - Enduit de ton jaune
- ② - Chassis en bois brun
- ③ - Pierre bleue
- ④ - Porte d'entrée en bois
- ⑤ - Garde-corps en fonte
- ⑥ - Corniche en bois peint en blanc - corniche à modillon, mutules et denticules
- ⑦ - Velux
- ⑧ - Tuiles en terre cuite rouges
- ⑨ - Dalle balcon en pierre
- ⑩ - Console en pierre
- ⑪ - Encadrement de baie en bois peint en blanc
- ⑫ - Enduit de ton blanc
- ⑬ - Enduit de ton brun
- ⑭ - Corniche en bois brun

-Maçonnerie existante



SOUS-SOL ECH 1/50

SITUATION EXISTANTE DE FAIT.

PERMIS DE BATIR

CE PLAN N'EST PAS VALABLE POUR L'EXECUTION DES TRAVAUX.
MAITRE D'OUVRAGE :

PROJET : **REAMENAGEMENT D'UN IMMEUBLE MIXTE**

AVENUE DE CLEMENCEAU N°101 -1070 ANDERLECHT

CADASTRE: SECTION B n°221 T 5

ARCHITECTE : **MOHAMED EL BOUZAKHI**
Rue Henri Van Hamme, 46-1140 Evre
Tél : 02/241 19 24
GSM: 0473/478 244
Email: info@mebarchitectes.be

Indice	Date	Modifications
0	04/11/2025	Permis d'urbanisme
1	19/01/2026	Modification suite avis de réception de dossier incomplet

PLANS JOINTS A LA DEMANDE :
Plans-Plan de situation-Plan d'implantation-Coupes-Façades

DATE:	ECHELLE:	DESSINATEUR:	VERIFIE PAR:
19/01/2026	1/50-1/200-1/1000	MEB	MEB

MEB ARCHITECTES

110 Z 639

CE PLAN EST LA PROPRIETE DE L'ARCHITECTE.
IL NE PEUT NI ETRE MODIFIE NI ETRE DONNE A UN TIERS SANS L'ACCORD PREALABLE DE L'ARCHITECTE.
LOI DU 16 AVRIL 1934

1/1